

z. H. Gemeindeversammlung 20. Mai 2026

1. Öffentliche Auflage vom 13. Januar 2026 bis 12. Februar 2026

2. Durch die Gemeindeversammlung vom beschlossen

Gemeindepräsident:

Gemeindevizepräsidentin:

3. Vom Regierungsrat mit Beschluss Nr. vom genehmigt

Landammann:

Landschreiber:

Ortsplaner: **plan:team** Plan:team S AG - Raumentwicklung - Städtebau - Geoinformation
Inselquai 10 • Postfach 3620 • 6002 Luzern
Telefon 041 469 44 44 - luzern@planteam.ch - www.planteam.ch

Planerstellung: Trigonet AG, Aemattstrasse 2, 6370 Stans
Erstellungsdatum: 17. April 2026 Maßstab
1:6'000

Legende zum Zonenplan
kommunale Nutzungsplanfestlegungen (Genehmigungsinhalt)

Grundnutzung
Bauzonen
■ Bauzonen

Nichtbauzonen
■ Freihallezone (FH)
■ Landwirtschaftszone (LW)
■ Übriges Gebiet (UG)
■ Gewässerraumzone (GWR)

Überlagernde Nutzungsplaninhalte
Flächenbezogene Festlegungen
Bauzonen
■ Zone mit Nutzungsbonus für Organisationen des gemeinnützigen Wohnbaus
■ Sondernutzungszone ställe Hanglage
■ Sondernutzungszone publikumsorientierte Nutzungen
■ Gestaltungsplanpflicht
■ Bebauungspflicht
■ Lärmempfindlichkeit ES III aufgestuft

Nichtbauzone
■ Sondernutzungszone touristische Nutzung

Weitere Zonen
■ Sondernutzungszone Hafenanlage
■ Sondernutzungszone Selbstfahranlage
■ Landschaftsschutzzone kommunal
■ Landschaftlich empfindliches Siedlungsgebiet
■ Ortsbildschutzzone
■ Gewässerraumzone
■ Abflusswegzone
■ Gefahrenzone 1
■ Gefahrenzone 2
■ Gefahrenzone 3

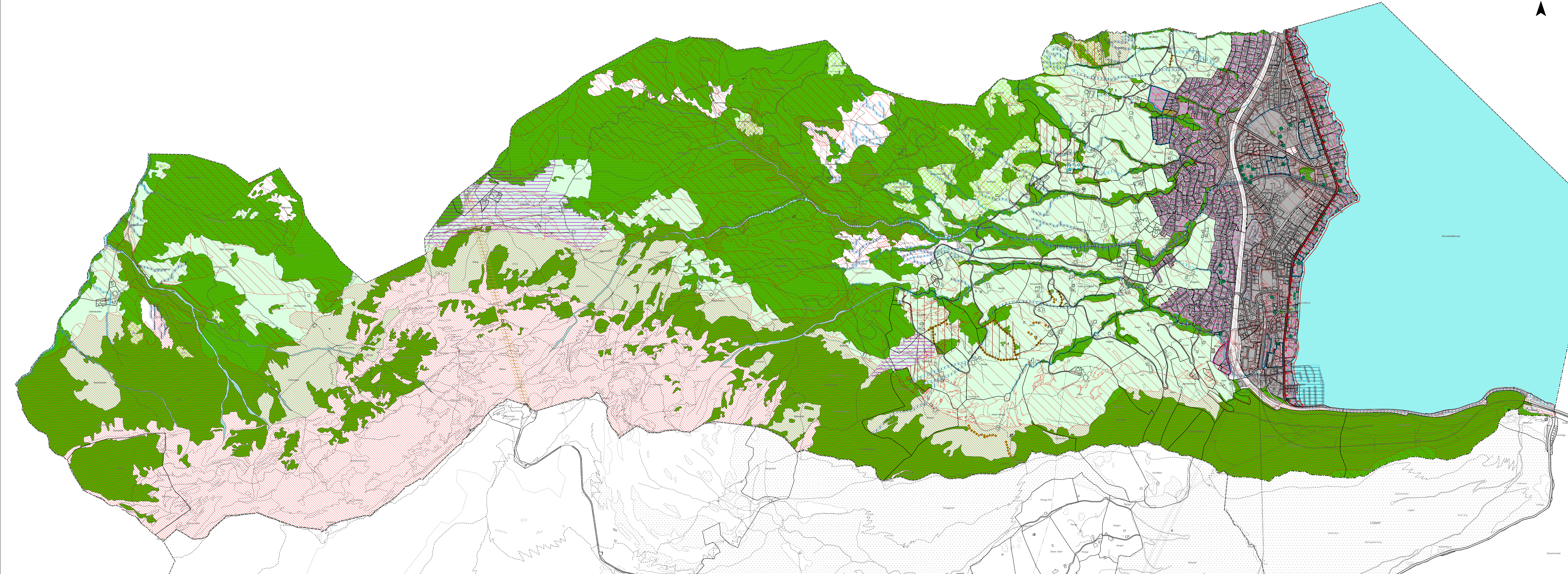
Naturobjekte
■ Röhrichte
■ Biumesssen, artreiche Felsseen, Kalk-Kieslaggenende, Habrocken-
seen, Pfuhlgewässer, Sperrstaudämme, Sumpfstützortenmesssen

Linienbezogene Festlegungen
— Pflichtbaulinie Strassen- / Grenzabstand
●●● Bedeutsame Baumreihen, Alleen
●●● Bruchstein- und Trockensteinmauern, Lesesteinwälle

Punktbezogene Festlegungen
● Einzelbäume
● Bedeutsame Einzelbäume
● Baumgruppen

Orientierende Inhalte (nicht Genehmigungsinhalte)
■ Gewässer
■ Wald
■ Gestaltungsplan (Bemerkung: rechtmäßige
1 Sondernutzungsplanmeter)

Informationsinhalte (nicht Genehmigungsinhalte)
■ Eingedötes Gewässer
■ Gefährdung See gemäss § 24 Vollzugsverordnung
zum Planungs- und Baugesetz (PBV, Nr. 611.11)
■ Verkehrsfläche



Insbesondere im kantonalen WebGIS (<https://www.gs-daten.ch/mag/w/nutzungsplanung>) und https://www.gs-daten.ch/nw_zonen) sind weitere Informationen ersichtlich. Rechtsverbindlich sind diejenigen Dokumente, welche rechtskräftig verabschiedet oder veröffentlicht worden sind.